

Einrichtung einer FTP-Verbindung:

Installieren Sie auf Ihrem PC zunächst ein beliebiges FTP-Programm, im Beispiel wird **FileZilla** verwendet.

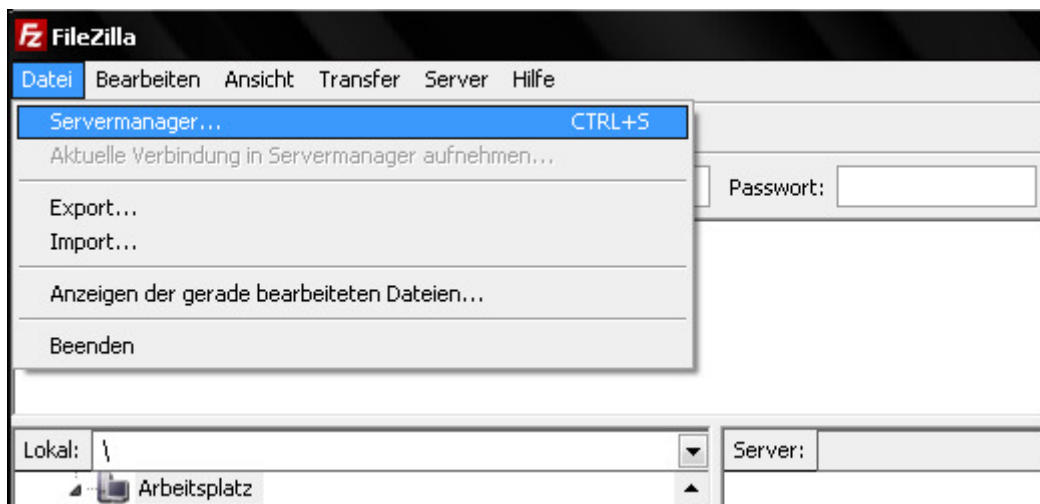
Einstellungen (Beispiel für Server17):

Host: Server-Drome.de (bzw. Ihre eigene Domain/Subdomain)

Benutzer: WebID

Passwort: (Ihr FTP-Passwort)

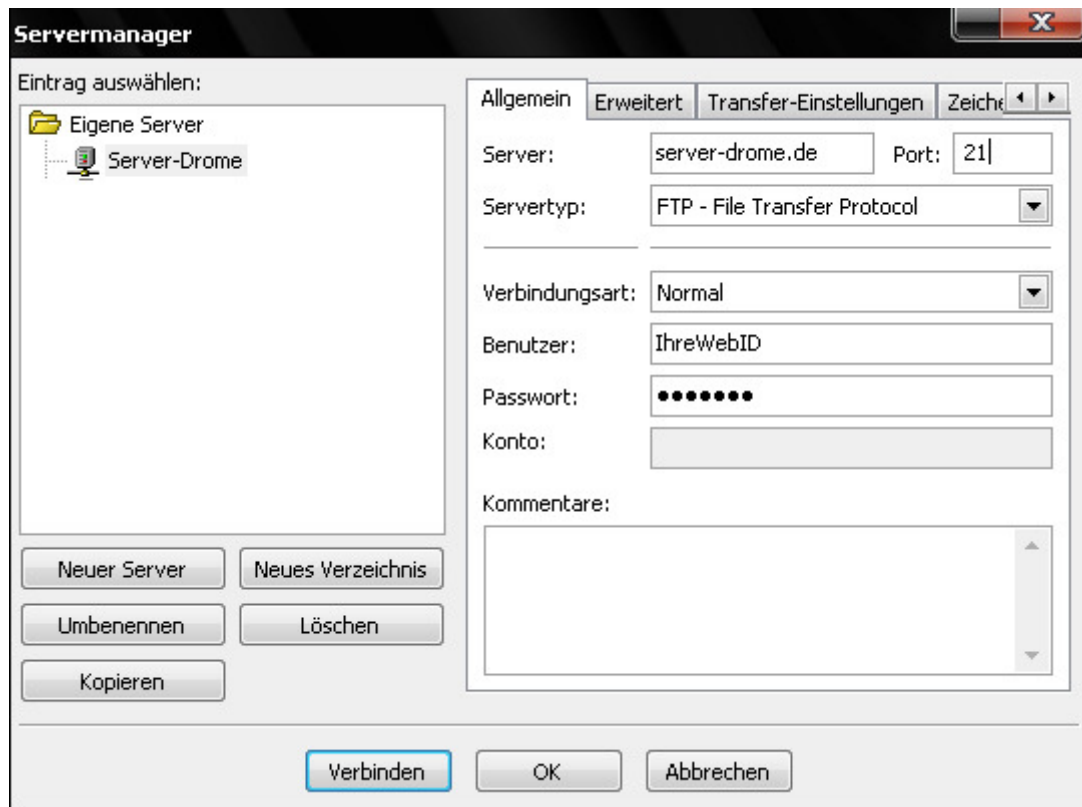
1.) Um ein neues Server-Profil einzurichten, wählen Sie bitte in der Menüleiste den Punkt "**Datei**" - "**Servermanager**" aus:



(Abbildung 1)

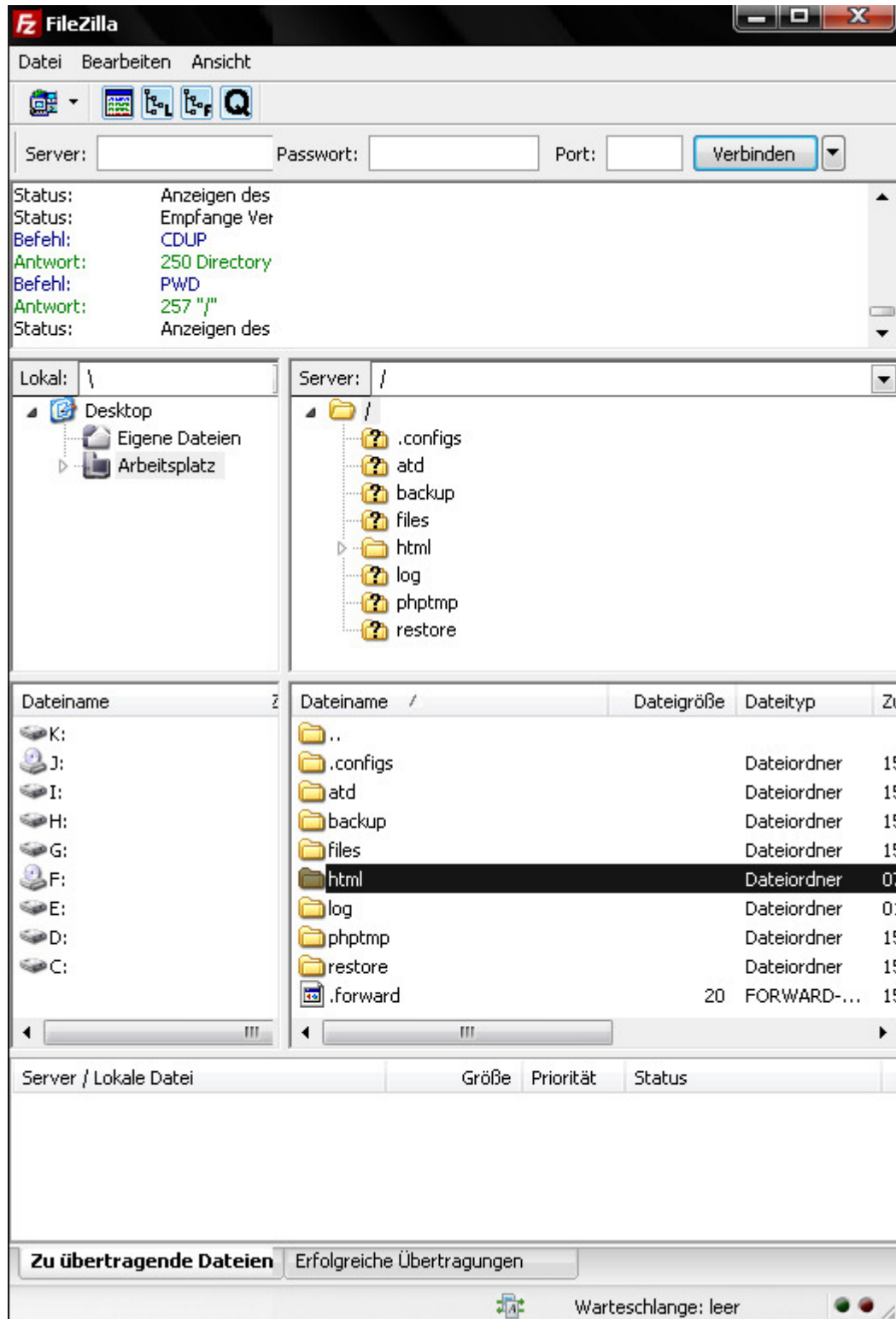
2.) Legen Sie im Servermanager zunächst einen neuen Profil-Namen über den Button "**Neuer Server**" an, als Server-Adresse verwenden Sie bitte Ihre Domain/Subdomain bzw. server-drome.de.

Anschließend geben Sie bitte noch Ihren Benutzernamen (Ihre WebID) sowie Ihr FTP-Passwort an.



(Abbildung 2)

3.) Eine FTP-Verbindung können Sie nun über den Button **"Verbinden"** aufbauen, beachten Sie bitte das Sie Ihre Dateien in das **"html-Verzeichnis"** übertragen müssen, dieses ist Ihr Standard-Verzeichnis (siehe Abbildung 3).



(Abbildung 3)

Überblick über die System-Verzeichnisse auf Ihrem FTP-Account:

.configs: In diesem Verzeichnis werden Ihre Konfigurationseinstellungen für Webalizer (Zugriffsstatistiken) und die Komfortstatistiken abgelegt. Sie können dieses Verzeichnis weder öffnen, noch umbenennen und auch nicht löschen.

atd: Hier werden Einstellungen gespeichert, wenn Sie im Confixx at-Domains anlegen.

backup: Wenn Sie ein Backup per Confixx erstellen lassen, finden Sie die fertigen Dateien hier.

files: in /files können Sie Dateien speichern, die per Web nicht erreichbar sein sollen. Dieses Verzeichnis ist auch als "Online-Festplatte" nutzbar.

html: Dateien / Ordner, die in diesem Verzeichnis liegen, sind über das Internet (HTTP) erreichbar. Ihre Domain zeigt standardmäßig auf diesen Ordner.

log: Hier finden Sie die Zugriffs-Log-Dateien. Die Statistiken werden aus diesen Dateien generiert. Die Dateien in /log/old können Sie problemlos auf Ihren Rechner laden und online löschen.

phptmp: Sollten Ihre PHP-Skripte temporäre Dateien anlegen, so werden diese Dateien in diesem Ordner gespeichert.

restore: Sie wollen ein Backup ins System einspielen? Legen Sie die Datei in /restore ab, und das System spielt das Backup zurück.

Für weitere Fragen stehen wir Ihnen natürlich gerne zur Verfügung.

mit freundlichen Grüßen
Ihr Server-Drome Team

```
- ===== -  
-   K u n d e n   -   S u p p o r t  
- ===== -  
- SERVER-DROME - Internet Service Provider  
- Haldenweg 2 | D-73252 Lenningen  
- Inhaber Oliver Schleglhofer  
- USt-ID Nummer: DE251446738  
- support@server-drome.de  
- www.server-drome.de  
- ===== -
```